

ALLGEMEINES

SCHUTZBESCHALTUNG UND ZUSTANDSANZEIGE

MEDIUM	: OHNE	MIT
EINSTELLBEREICH	: Luft oder neutrale Gase, gefiltert, geölt oder ungeölt	
HYSTERESE	: 0,5 bis 10 bar (0,2 - 6 bar auf Anfrage)	
	: 0,4 bar am Beginn des Einstellbereichs	
	: 1 bar am Ende des Einstellbereichs	
MAX. DRUCK	: 10 bar oder 16 bar	
BETRIEBSTEMPERATUR	: -10°C; +60°C	0°C, +60°C
MAX. SPANNUNG	: 250 V - AC/DC	24 Volt - DC
ABSCHALTVERMÖGEN	: 5A - 250V resistiv	2A - 24VDC resistiv
SCHUTZART	: IP65	
EINBAULAGE	: Beliebig	
MAX.TAKT	: 60 Zyklen pro Minute	

KONSTRUKTIONSMERKMALE

Gehäuse aus Grivory (PA61/XT) / 16 bar Ausführung - Aluminium

Dichtungen aus Nitril (NBR)

Elektrische Schaltung (Umschalter) • Ruhestellung: Klemmen 1 - 2
• Schaltstellung: Klemmen 1 - 3

Lebensdauer Mechanik: 5x10⁶ Betätigungen

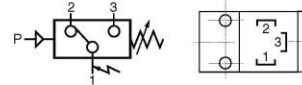
Einstellen des Schaltpunkts mittels Schraube und Kontermutter

KENNDATEN

Typ	Bezeichnung	Druckbereich (bar)	Artikel-Nr. ohne Schutzbeschaltung
	Einstellbarer Druckschalter mit pneumatischem Anschluss seitlich, Gewinde G1/4	0,2 - 6 0,5 - 10 0,5 - 16	103005 - DS 4801 103006 - DS 4802 103007 - DS 4803
	Einstellbarer Druckschalter mit pneumatischem Anschluss in der Grundplatte (Version für Wartungseinheiten geeignet, S. P710)	0,5 - 10	100280 - DS 9410



ELEKTRISCHER AN



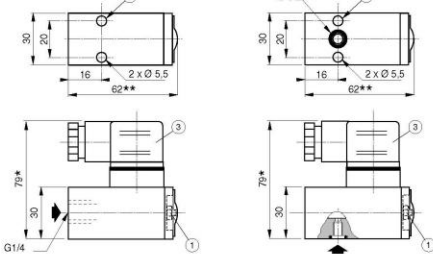
ABMESSUNGEN UND GEWICHT

Gewicht: 110 g

Version **ohne** Schutzbeschaltung und Zustandsanzeige

Gewindeausführung

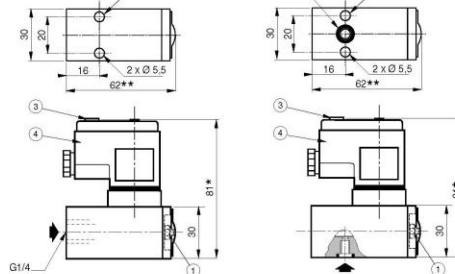
Aufflansausführung



Version **mit** Schutzbeschaltung und Zustandsanzeige

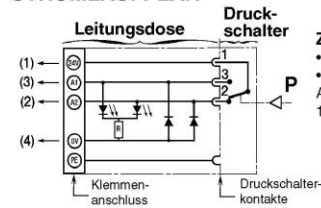
Gewindeausführung

Aufflansausführung



- ① Einstellschraube (SW: 3 mm)
- ② 2 Befestigungsbohrungen Ø 5,5
- ③ Leitungsdose ISO4400 Größe 30, 4 Kontakte, um 90° umsetzbar
* + 15 mm zur Steckermontage
** + 2 mm für 0,5 - 16 bar Ausführung

STROMLAUFPLAN



Zustandsanzeige durch zwei Dioden
• Kontakt 1-2 hergestellt: gelbe Diode leuchtet
• Kontakt 1-3 hergestellt: rote Diode leuchtet
Anschluss mit Klemmenschiene für Leiter 1,5 mm² entfällt

- ① Einstellschraube (SW: 3 mm)
- ② 2 Befestigungsbohrungen Ø 5,5
- ③ Etikettträger
- ④ Leitungsdose ISO 4400 Größe 30, 4 Kontakte (**nicht umsetzbar**)
* +15 mm zur Steckermontage
** + 2 mm für 0,5 - 16 bar Ausführung

Gerätestecker

Artikel Nr.	Typen Nr.	Beschreibung
100282	1920.11P4	Gerätestecker für Druckschalter